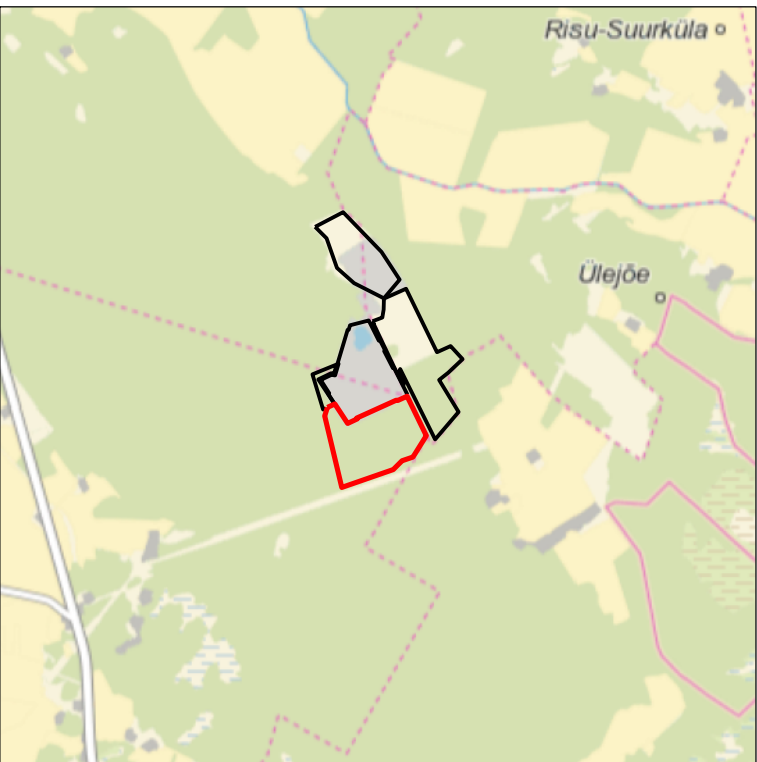
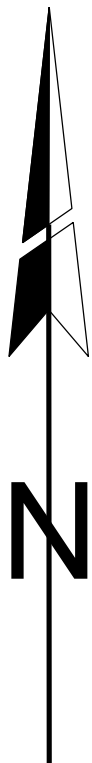


ASENDIPLAAN
M 1 : 50 000



Kaardileht nr 6314 Rapla



- 1 Mäeeraldise piir, piiripunkt ja piiripunkti number
- 1 Mäeeraldise teenindusmaa piir, piiripunkt ja piiripunkti number
- Orava lubjakivikarjäär
- Orava lubjakivikarjääri mäeeraldise piir
- Orava lubjakivikarjääri mäeeraldise teenindusmaa piir
- Orava V lubjakivikarjääri mäeeraldise piir (taotletav)
- Orava V lubjakivikarjääri mäeeraldise teenindusmaa piir (taotletav)
- Lubjakivi plokki piir (aT - aktiivne tarbevaru, aR - aktiivne reservvaru)
- Lubjakivi prognoosvaru plokki piir (P)
- Kruusa varuploki piir (aT - aktiivne tarbevaru, aR - aktiivne reservvaru)
- Maardla piir (asendiplaanil)
- Katastriüksuse nimi, piir ja tunnus
- Geoloogilise läbilõike joon
- Maapinna samakõrgusjoon, m
- Veetaseme abs. kõrgus, mõõdistamise kuupäev
- Vääruselupaik
- Vardi looduskaitseala
- Elektripaigaldise kaitsevöönd

Märkused:

- Koordinaadid L-Est 97 süsteemis, kõrgused EH2000 süsteemis.
- Asendiplaan: Maa- ja Ruumiameti X-GIS kaardirakendus.
- Plaan koostamisel on kasutatud:
 - Maa- ja Ruumiameti väljastatud katastriüksuste piirandmeid (seisuga 07.10.2025);
 - Maa- ja Ruumiameti väljastatud kitsenduste andmeid (seisuga 07.10.2025);
 - Keskonnaagentuuri EELISe andmeid (seisuga 07.10.2025);
 - Maavarade registri maardlate, plokide ja mäeeraldise piirandmeid (seisuga "VARUDE KINNITAMISE" seisuga 01.12.2025)" (OÜ Inseneribüroo STEIGER, töö nr 25/5285).
- Mäeeraldise lamam asub absoluutkõrgusel 42,4 m.
- Kasutatud tarkvara: Bentley PowerCivl for Baltics V8i (litsents: 70000661800020).

Objekti nimetus ja aadress	Joonise sisu		
Orava VI lubjakivikarjäär	Mäeeraldise plaan		
Märjamaa vald, Rapla maakond			
Loa omanik	OÜ MERKO KAEVANDUSED		Graafiline lisa 1/3
Järvevana tee 9g, 11314 Tallinn	(taotleja esindaja)		Mõõtkaava 1 : 2000
merko@merko.ee	/Allkirjastatud digitaalselt/		
OÜ Inseneribüroo STEIGER	Koostas	Hendrik Klaas	Kuupäev 09.01.2026
Männiku tee 104, 11216 Tallinn	Kinnitas	Erki Vaguri	Töö nr 26/5420
+372 668 1011, info@steiger.ee	/Allkirjastatud digitaalselt/		

